

ВОЗМОЖНЫЕ ПРИЧИНЫ НЕИСПРАВНОСТЕЙ:

Возможная неисправность	Возможная причина	Метод устранения
Дисплей не работает	Возможно, села батарейка	Заменить батарейку

SF 0577

Характеристики:

Материал: сталь, пластик

Цвет: серый, черный

Размер: 49x36x32 см

Работает от батареи 1.5V AG13 (входит в комплект)

Комплектация: тренажер – 1 шт., инструкция.

Гарантийный срок: 1 год.



Произведено по заказу «BRADEx» ISRAEL. Trans East Metal Ltd, POB 9101, Haifa 31091, Israel. Tel: +972-4-8521824, fax: +972-3-7256059. www.bradex.co.il.

Импортер на территории РФ: ООО «Технологии здоровья». Российская Федерация, 117405, Москва, ул. Варшавское шоссе, д.145, корп. 8. Тел.: 8 (495) 647-09-59, 8 (495) 648-26-66, www.bradex.ru.

Импортер на территории Республики Беларусь: ООО «БРАДЕХ», 220019, г. Минск, ул. Монтажников, д. 9 комн. 34/4. УНП 192409754. Сайт: www.bradex.by. E-mail: info@bradex.by
Страна происхождения: Китай. Изготовитель: Нингхай Фитнес Эквипмент Ко.,Лтд. № 7 Хэтан Роуд, Индустриальная зона Люнанжай, г.Нинбо, Китай, 315003 тел: +86 0579 87535459
Дату производства смотреть на упаковке.
Срок эксплуатации: 1 год.

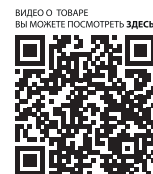
BRADExRUSSIA
 BRADExMOSCOW

Перед началом эксплуатации ознакомьтесь с инструкцией

Храните в местах, недоступных для детей и животных

Международная торговая марка «BRADEx».
Per. №1419183.
Израиль - Per. №204012.
Россия - Per. №444287, №683532
Товар не подлежит обязательной сертификации и декларированию.

#ТРЕНИРУЙСЯСBRADEx



СКЛАДНОЙ МИНИ ВЕЛОТРЕНАЖЕР

ИНСТРУКЦИЯ ПО ЭКСПЛУАТАЦИИ:

SF 0577



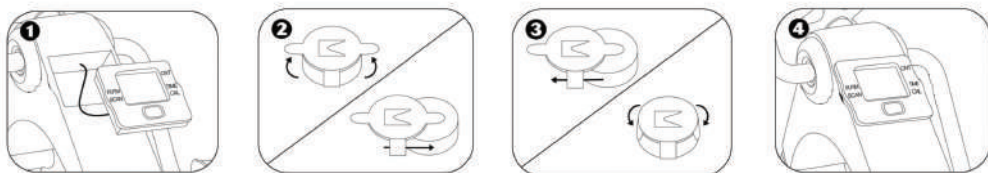
ПРАВИЛА И УСЛОВИЯ БЕЗОПАСНОЙ ЭКСПЛУАТАЦИИ:

- Храните в местах, недоступных для детей и животных.
- Храните вдали от нагревательных приборов.
- Хранить вдали от воды и других жидкостей.
- Прекратите использование при возникновении дискомфорта.
- Не используйте при повреждении тренажера.
- Не используйте в состоянии алкогольного опьянения и при плохом самочувствии.

ПРОТИВОПОКАЗАНИЯ:

Не используйте тренажер при обострении тяжелых хронических заболеваний, при острых инфекционных заболеваниях, после травмы или операции рекомендуется проконсультироваться с врачом.

СБОРКА/ ПОДГОТОВКА К РАБОТЕ:



Выньте монитор, как показано на картинке. Сзади монитора поднимите защелки батарейного отсека и выньте батарею. Вставьте новую батарею 1.5V AG13, знаком "+" вниз и закройте батарейный отсек. Верните монитор на место.

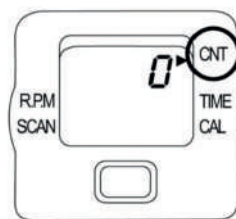
ЛЕГКОСТЬ НАСТРОЙКИ В 2 ШАГА:

Крепко потяните за кольцо на стыке ножки рамы, вытяните ногу до щелчка, повторите другой ногой.

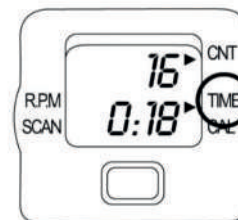
СПОСОБ ПРИМЕНЕНИЯ:

Чтобы включить монитор, нажмите на красную кнопку 1 раз или начните крутить педали.
Монитор отключается автоматически через 4 минуты после прекращения работы.
Все функции монитора активируются, когда вы начинаете крутить педали, и переходят в паузу при остановке.
Чтобы переключаться между функциями, нажимайте красную кнопку до тех пор, пока стрелка не будет указывать на желаемую функцию.

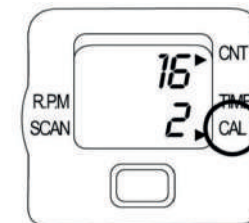
ФУНКЦИИ МОНИТОРА:



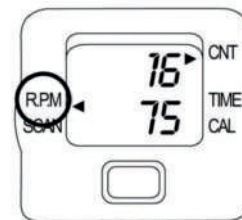
CNT
Отсчет: количество вращений



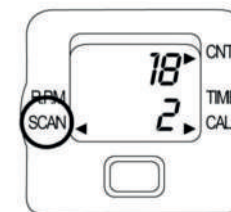
TIME
Время: длительность тренировки



CAL
ККАЛ: приблизительное количество сожженных килокалорий



RPM
количество вращений в минуту



SCAN
Переключение функций (TIME-CNT-CAL-PRM)

СПОСОБЫ ОЧИСТКИ ПРИБОРА:

При загрязнении протереть слегка влажной тряпкой.
При очень сильных загрязнениях можно использовать ватный тампон, смоченный спиртом.
Не допускайте попадания воды внутрь монитора, не погружайте в воду.

ТРАНСПОРТИРОВКА:

Допускается в производственной упаковке.

ХРАНЕНИЕ И УХОД:

Хранить в оригинальной коробке в сухом прохладном месте.

УТИЛИЗАЦИЯ:

Данное изделие следует утилизировать отдельно от бытовых отходов.