




БИБИКАР

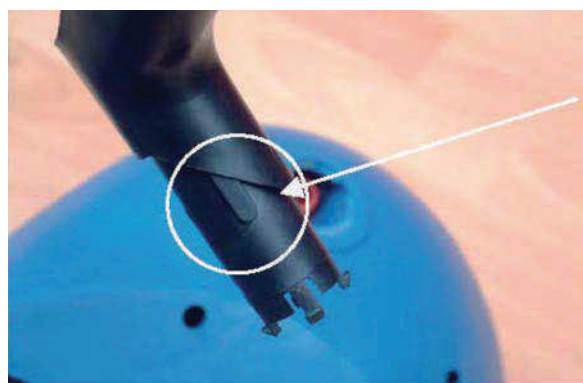
Инструкция по сборке машинки БИБИКАР

  BRADEXRUSSIA
  BRADEXMOSCOW



Список деталей

1. Корпус (включает также сидение и подставки для ног)
2. Задние колеса - 2шт
3. Передние колеса (а), включает колесный стержень (б)
4. Пенная трубка.
5. Рулевой механизм



Сборка машинки БИБИКАР

1. Возьмите задние колеса и вставьте их в отверстия на дне задней части машинки. Обратите внимание, что на каждом колесе есть специальные отливы (см. рисунок) которые должны четко войти в пазы на внутренней поверхности отверстий. Колеса могут быть собраны только в определенном порядке и никак не иначе. Проверьте, что Вы вставляете нужное колесо, а отлив на нем четко входит в паз.

2. Вставьте колеса до конца в корпус машинки, не бойтесь применить физическую силу. Соединение специально сделано достаточно плотным, чтобы обеспечить максимальную прочность конструкции. Если колеса не входят до конца, то поставьте машинку на колеса, возьмите ее за заднюю часть обеими руками и стукните ее об пол 2-3 раза, чтобы колеса до конца вошли в корпус машины.

3. Теперь удалите пенную трубку с колесного стержня. Вставьте колесный стержень в корпус машинки снизу и снова наденьте пенную защитную трубку, перед тем как до конца вставить стержень насквозь в верхнее отверстие. Вставьте колеса до конца рукой и обратите внимание на Примечание.



Примечание: Очень важно убедиться, что металлический подшипник на нижней части металлического стержня полностью входит в специально созданное для него отверстие на нижней части корпуса. Обратите внимание на разницу в правой и средней фотографии вверху. Справа - правильное положение подшипника. Вы можете использовать молоток для того, чтобы «заставить» подшипник до конца встать на место. Ударяйте между передними большими колесами и маленькими колесами безопасности. Для того, чтобы не повредить пластик, используйте кусок доски или старый журнал, как прокладку между пластиком и молотком.



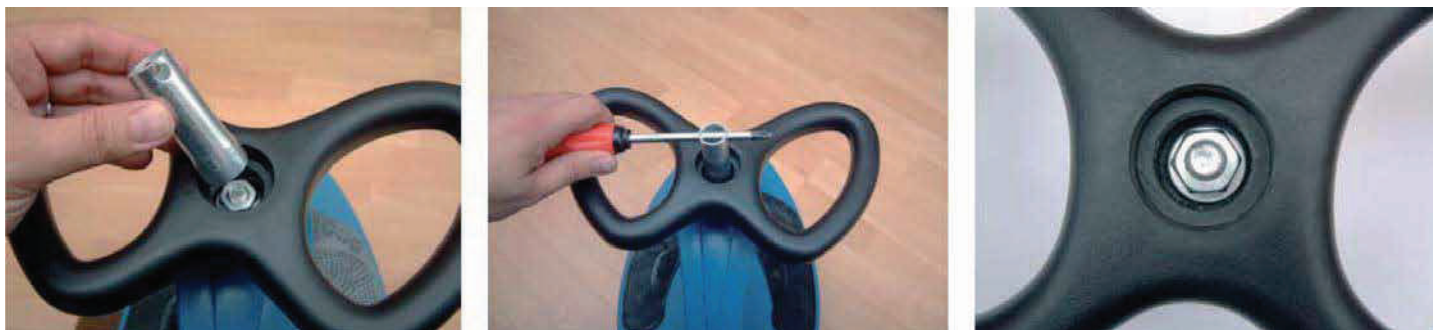
4. Возьмите руль в одну руку. Второй рукой поверните болт таким образом, чтобы один из "наростов" на конце болта совпал с одним из разрезов на рифленной трубке. Придерживая одной рукой болт в таком положении, немного закрутите его ключом шестигранником, чтобы он четко вошел в разрез.
5. Теперь вставьте рулевую колонку в корпус машинки. Рифленая металлическая трубка теперь находится внутри металлического стержня.
6. Сейчас Вам нужно выровнять колеса по отношению к рулю. Поставьте передние колеса так, чтобы маленькие колеса безопасности были впереди, а руль походил на бабочку, если вы сидите на машинке (см. фото внизу).



7. Закрепите руль и передние колеса. Сядьте на машинку, придерживайте ногами передние колеса в нужном положении, чтобы они не двигались. В шестигранный ключ вставьте отвертку, или любой крепкий металлический стержень, и очень крепко закрутите гайку.

! **Специальное примечание:**
■ Не бойтесь применить силу при закручивании этой гайки. Вы должны закрутить ее со всей силы, как можно крепче!

б



8. Когда Вы полностью, до конца закрутили гайку, закройте отверстие красной крышкой. БИБИКАР готова.

Срок эксплуатации: 3 года.
 Гарантийный срок: 1 год.
 Дату производства смотреть на упаковке.
 Произведено по заказу «BRADEX» ISRAEL.
 Trans East Metal Ltd, POB 9101, Haifa 31091, Israel. Tel: +972-4-8521824, fax: +972-3-7256059.
 www.bradex.co.il
 Импортёр на территории РФ: ООО «Технологии здоровья», Российская Федерация, 117405, Москва, ул. Варшавское шоссе, д.145, корп. 8. Тел.: 8 (495) 647-09-59, 8 (495) 648-26-66, www.bradex.ru
 Импортёр на территории Республики Беларусь: ООО «БРАДЕХ», 220019, г. Минск, ул. Монтажников, д. 9 комн. 34/4. УНП 192409754. Сайт: www.bradex.by. E-mail: info@bradex.by.
 Страна происхождения: Китай
 Изготовитель: Джецзян Нью Вижн Импорт энд Экспорт Кампани Лимитед.
 Адрес: Синьцзянь Роуд, 5, Индустриальная зона Бэйтанг, город Нинбо, КНР, 315708. тел: +86-574-6560937, факс: +86-574-6560938. e-mail: zhejiangnewvision.china@gmail.com
 Международная торговая марка «BRADEX».
 Рег.№1419183
 Израиль - Рег. №204012
 Россия - Рег. №444287, №683532

! **Примечание:**
■ Если после сборки, руль раскрутился, или Вы чувствуете, что он не двигает машинку вперед, то с большой долей вероятности он не закручен до конца.

- Проверьте, чтобы подшипник на нижней части металлического стержня был до конца вставлен в отверстие на нижней части корпуса (см. секцию 3)
- Проверьте, что Вы до конца закрутили гайку на руле. Снимите красную крышку и еще раз со всей силы закрутите ее, используя шестигранный ключ, который идет в комплекте и отвертку, или любой металлический стержень, чтобы создать необходимый рычаг для крепежа.

EAC